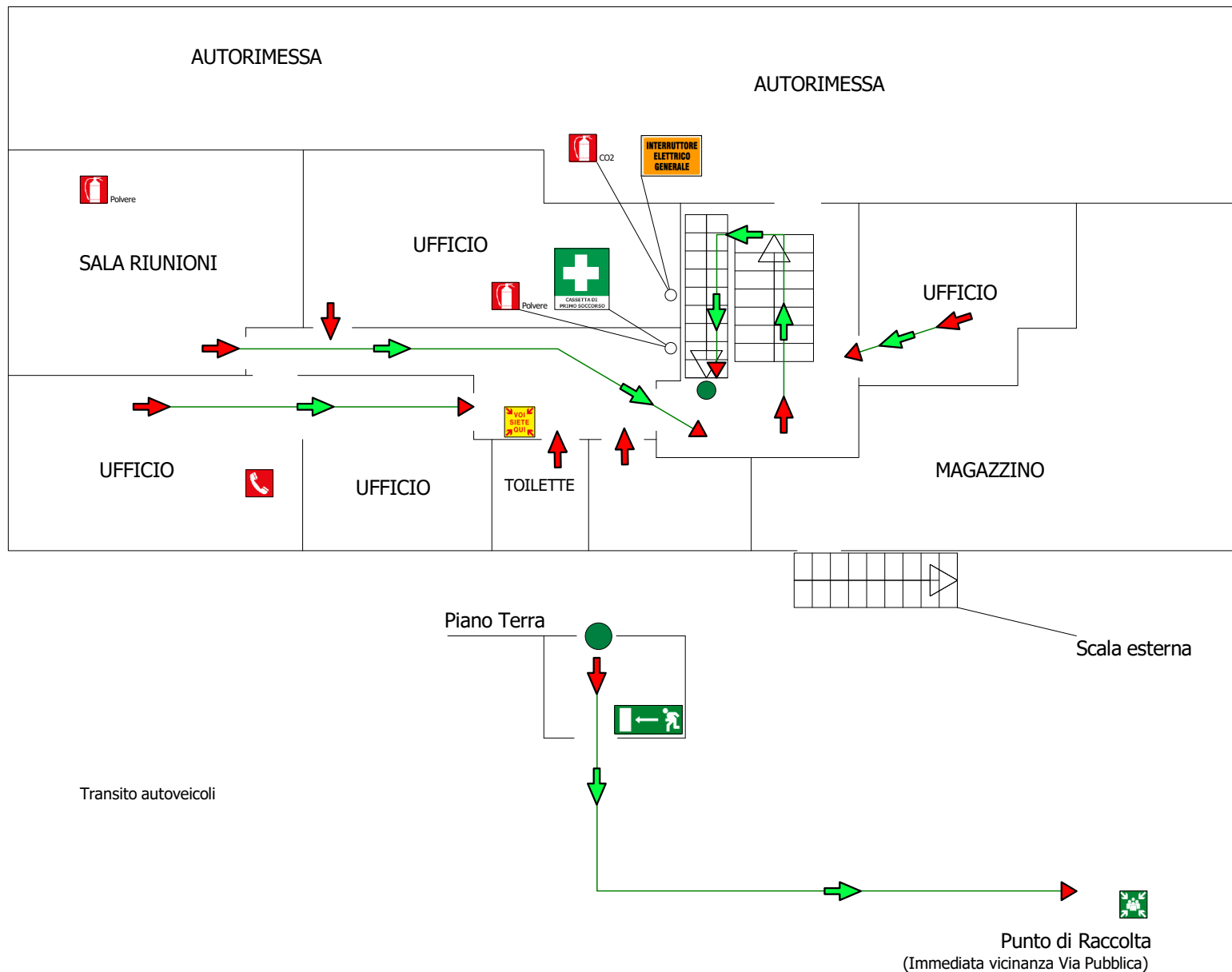


PLANIMETRIA DI EMERGENZA

DIPARTIMENTO DI GENZANO DI ROMA

Via degli Artigiani, 21 00045 Genzano di Roma RM

DIPARTIMENTO PIANO PRIMO



LEGENDA:

-  CO2 Estintore a CO2
-  Polvere Estintore a polvere
-  E. Carrellato
-  Voi siete qui
-  Punto di Raccolta (Luogo sicuro)
-  Uscita di emergenza
-  Percorso di esodo
-  Telefono di emergenza
-  Quadro elettrico
-  Cassetta Primo Soccorso

RECAPITI TELEFONICI:

Centralino di emergenza interna 06 961 54 012
Vigili del fuoco 115
Carabinieri 112
Servizio pubblico di emergenza 113
Polizia municipale 06 67 691
Pronto soccorso sanitario 118
Acea 800 130 335
Enel 803 500

ISTRUZIONI PER TUTTI:

In caso di incendio, attenersi alle seguenti disposizioni:

- mantenere la calma;
- avvertire direttamente il responsabile dell'emergenza o il suo sostituto;
- interrompere immediatamente ogni attività;
- lasciare tutto come si trova senza raccogliere nulla, se non lo stretto necessario;
- accertarsi che la via di fuga sia praticabile;

Via degli Artigiani, 21